

LEBENSWELT UND WISSENSCHAFT

XXI. DEUTSCHER KONGRESS FÜR PHILOSOPHIE

UNIVERSITÄT DUISBURG-ESSEN, CAMPUS ESSEN

15. BIS 19. SEPTEMBER 2008

VERANTWORTLICH

Professor Dr. phil. Dr. phil. h.c. Carl Friedrich Gethmann

(Präsident der Deutschen Gesellschaft für Philosophie e.V.)

Universität Duisburg-Essen

Fachbereich Geisteswissenschaften

Institut für Philosophie

Universitätsstr. 12

45117 Essen

Tel.: 0201/183-3486

Fax: 0201/183-3485

E-Mail: cf.gethmann@uni-due.de

unter der Schirmherrschaft des Ministerpräsidenten
des Landes Nordrhein-Westfalen

Dr. Jürgen Rüttgers

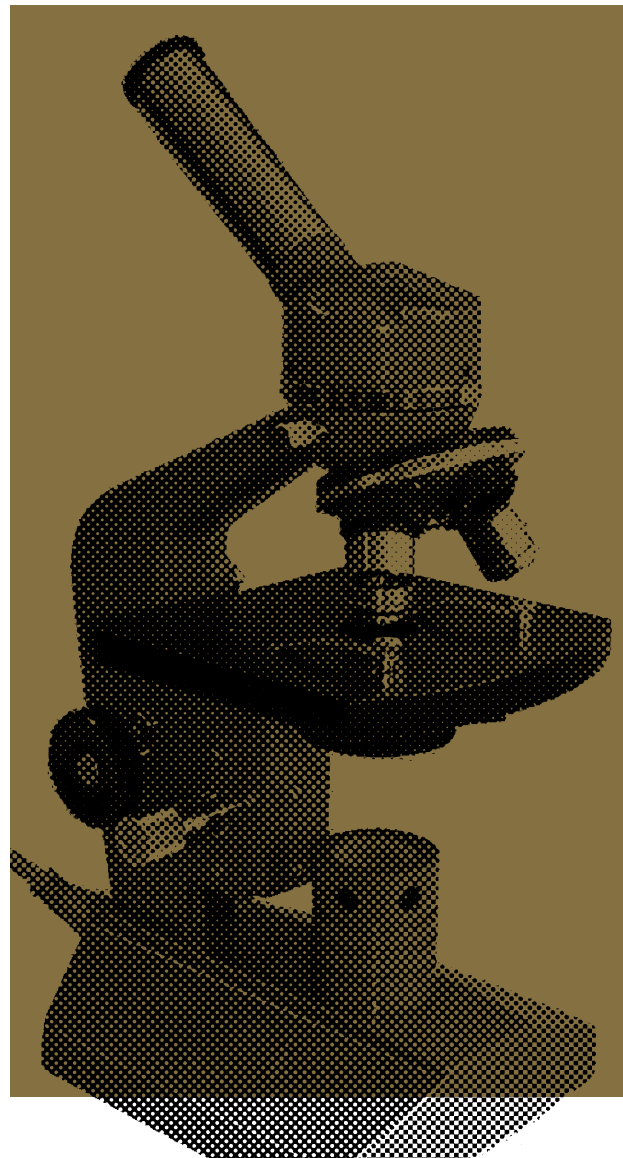
veranstaltet von der

Deutschen Gesellschaft für Philosophie e.V.

die Veranstaltung wird unterstützt durch die



Alfried Krupp von Bohlen
und Halbach-Stiftung



ÜBERBLICK

Der XXI. Deutsche Kongress für Philosophie wird sich unter dem Titel „Lebenswelt und Wissenschaft“ schwerpunktmäßig mit Fragen beschäftigen, die an der Nahtstelle von philosophischem Denken und fachwissenschaftlichen Forschungen einerseits sowie philosophischem Denken und aktuellen gesellschaftlichen Problemlagen andererseits liegen. Damit soll dokumentiert werden, welche kognitiven Leistungen die Philosophie für Wissenschaft und Gesellschaft erbringt. Im Rahmen des Kongresses wird allerdings weit über diejenigen Bereiche hinausgegangen, die gegenwärtig häufig unter dem Titel „Angewandte Ethik“ zusammengefasst werden. Auch die angestammten Disziplinen von der Logik bis zur Rechtsphilosophie sollen im Hinblick auf die übergreifende Fragestellung ihre Bühne finden. Von den philosophisch bedeutenden Arbeitsansätzen soll, veranlasst durch das Rahmenthema, besonders die Phänomenologie herausgestellt werden.

SEKTIONSTHEMEN (ARBEITSTITEL)

Angewandte Logik und Informatik, Erkenntnistheorie, Argumentation und Rhetorik, Sprache und Kommunikation, Politische Philosophie, Rechtsphilosophie, Wissenschaftstheorie der Geisteswissenschaften, Wissenschaftstheorie der Naturwissenschaften, Wissenschaftstheorie der Sozialwissenschaften, Neurowissenschaften und Hirnforschung, Medizinethik, Technikphilosophie, Umweltethik, Religionsphilosophie, Lebenskunst und Orientierung, Ästhetik, Musikästhetik, Psychologie und Kognition, Phänomenologie.

Weitere Sektionsthemen sind möglich.

EINSENDESCHLUSS

- Einsendeschluß der Exposés (max. 5000 Zeichen) für die Sektionen: **31. Januar 2008**
- Für die Sektionsvorträge einschließlich Diskussion sind jeweils **40 Minuten** vorgesehen
- Bitte reichen Sie Ihr Exposé über das Online-Formular unter www.dgphil2008.de/call-for-papers.html ein

WEITERE INFORMATIONEN

- E-Mail: info@dgphil2008.de
- Telefonische Auskünfte: **0201/183-3486**
- Homepage: www.dgphil2008.de
- Postanschrift:
Professor Dr. Dr. h.c. C.F. Gethmann
Institut für Philosophie
Stichwort: Kongress 2008
Universität Duisburg-Essen
Universitätsstr.12
45117 Essen

Die Anmeldung zum Kongress kann online unter www.dgphil2008.de erfolgen.